



球状活性炭收集管

型号 800EC

Spherical Active charcoal tube

工作环境测量用



玻璃管容易切割

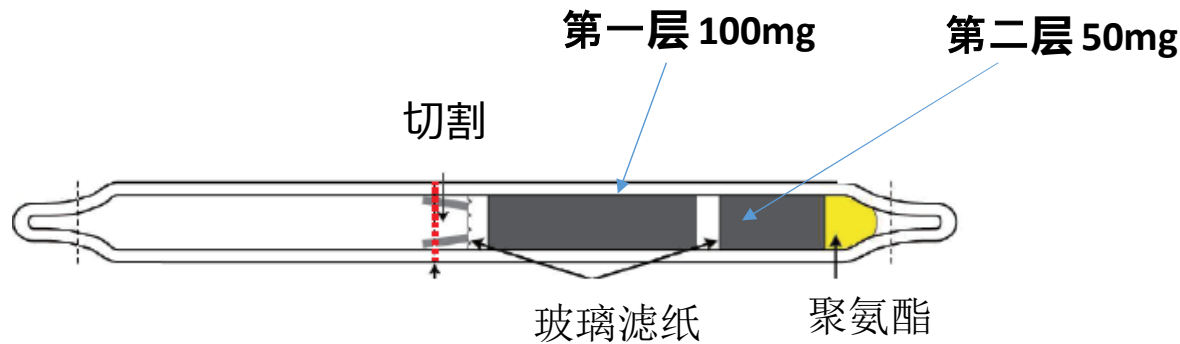
很低空白

从玻璃管中**轻松**去除活性炭

压力损失很小，不**选择**气泵

洗出率高，回收率高

对于800EC型，附有划痕以便于切割

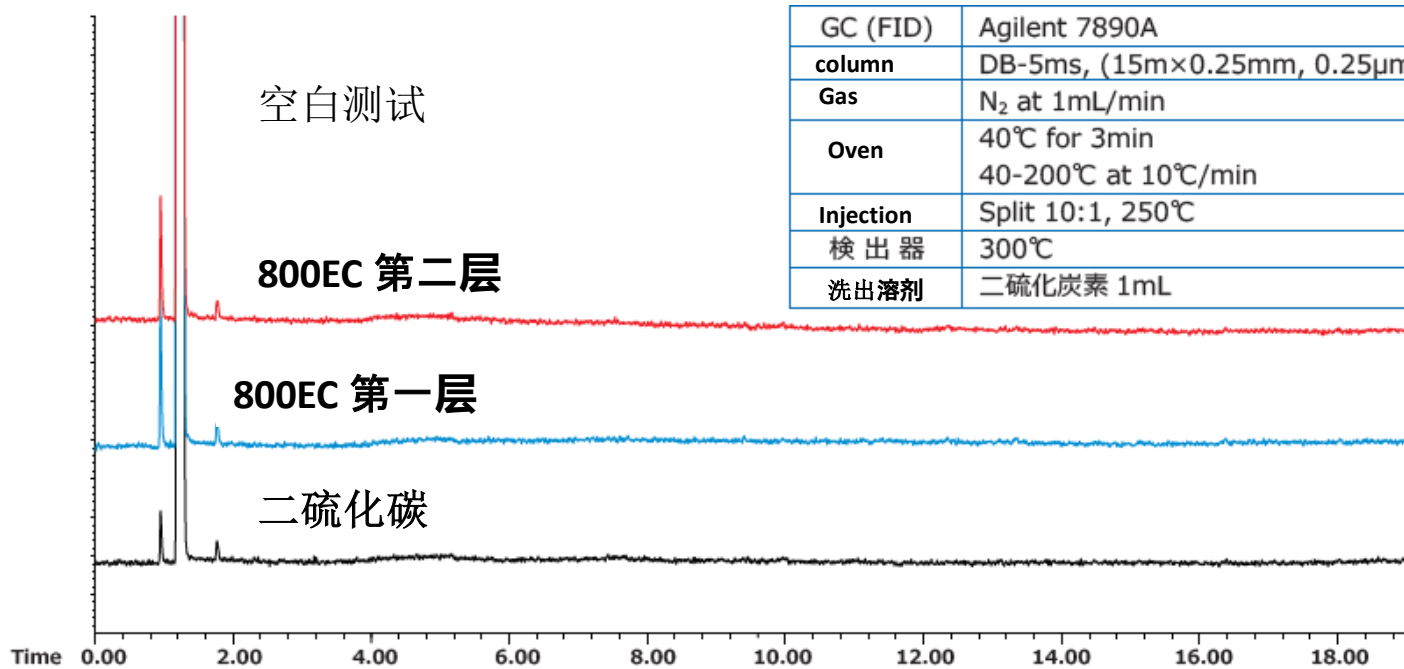


附件

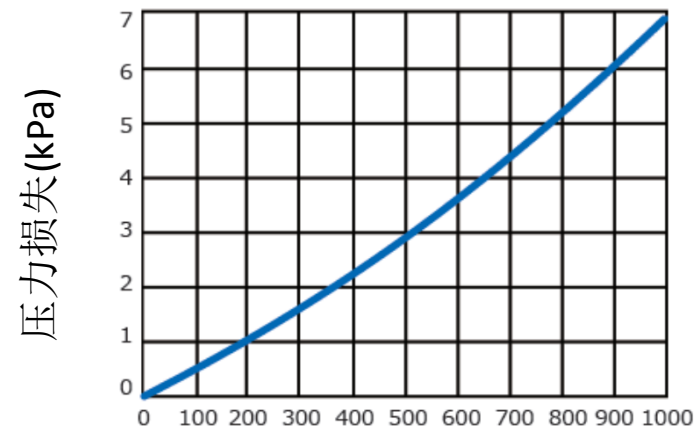
安瓿切割器



盖



GC (FID)	Agilent 7890A
column	DB-5ms, (15m×0.25mm, 0.25μm)
Gas	N ₂ at 1mL/min
Oven	40°C for 3min 40-200°C at 10°C/min
Injection	Split 10:1, 250°C
検出器	300°C
洗出溶剂	二硫化炭素 1mL



采样流量(mL/min)

压力损失(参考值)

各种有机气体的洗出率

有机气体	洗出率(%)	标准偏差
正己烷	101.7	0.02
苯	100.4	0.03
甲苯	101.1	0.01
邻二甲苯	102	0.02
间二甲苯	100.8	0.05
对二甲苯	103	0.03
乙苯	99.6	0.02
苯乙烯	92.8	0.04
甲醇	79.5	0.02
异丙醇(IPA)	87.8	0.03
1-丁醇	89.3	0.06
异丁醇	89.4	0.04
丙酮	95.7	0.02
甲乙酮(MEK)	96.2	0.03
甲基异丁基酮(MIBK)	98.6	0.02
环己酮	94.7	0.02

有机气体	洗出率(%)	标准偏差
乙酸甲酯	99.6	0.02
乙酸乙酯	102.4	0.02
乙酸正丙酯	99	0.02
乙酸正丁酯	99.7	0.04
乙酸异丁酯	101.6	0.03
甲基丙烯酸甲酯	99.9	0.02
乙基溶纤剂	88.6	0.09
乙基溶纤剂乙酸酯	100	0.03
丁基溶纤剂	92.4	0.03
环氧丙烷	97.1	0.02
乙醚	100.2	0.02
四氢呋喃	97.1	0.03
二氯甲烷	100.1	0.02
氯仿	102.6	0.03
四氯乙烯	99.6	0.02
对-二氯苯	91.9	0.03

洗出溶剂 二硫化碳 1mL